

13

R28 FILIA

Sisällysluettelo
Contents
Оглавление

- | | |
|----------|--|
| 1 | Esite
Brochure
Проспект |
| 2 | Profiilit 1:1
Profiles 1:1
Профили, М 1:1 |
| 3 | Profiilit 1:1
Profiles 1:1
Профили, М 1:1 |
| 4 | Tarvikkeet
Accessories
Принадлежности |
| 5 | Lasitus
Glazing
Остекление |
| 6 | Liukuoven valmistus 1:2
Sliding door 1:2
Изготовление сдвижной двери, М 1:2 |
| 7 | Harjatiivisteellisen liukuoven valmistus 1:2
Sliding door with brush sealing 1:2
Изготовление сдвижной двери
с гребешковым уплотнением, М 1:2 |

START

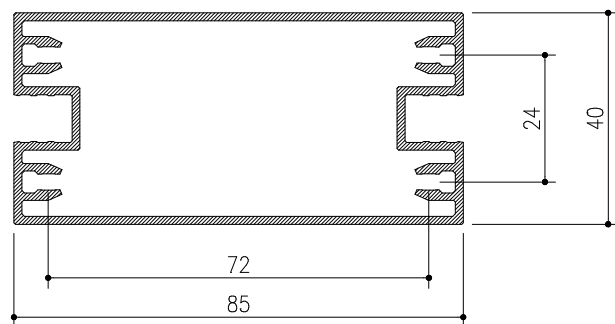
FIN

ENG

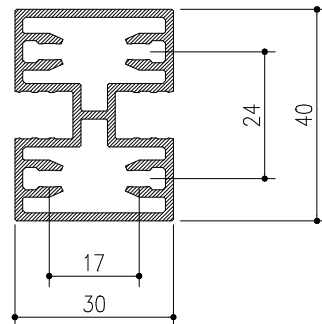
RUS



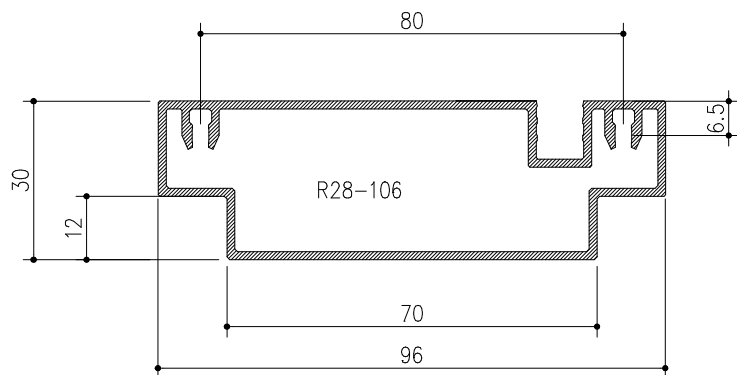
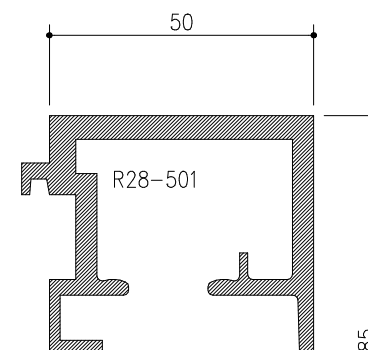
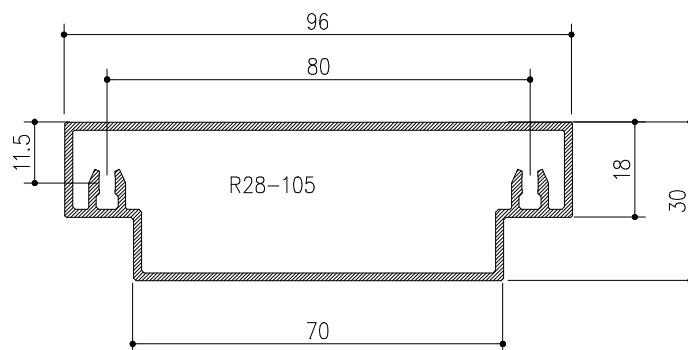
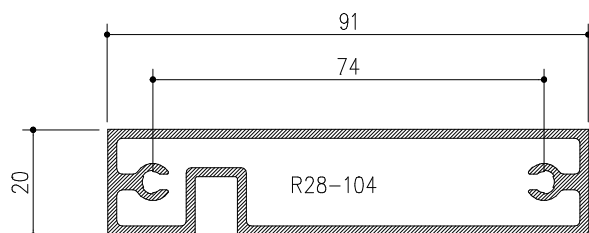
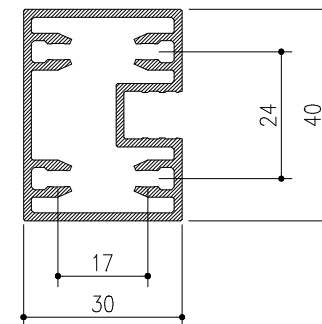
R28-101



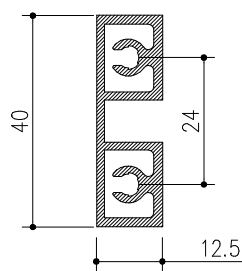
R28-102



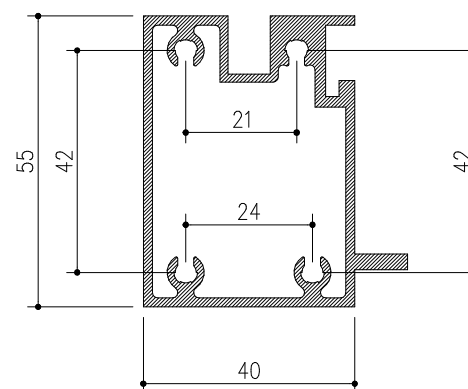
R28-103



R28-107



R28-110



R28 FILIA

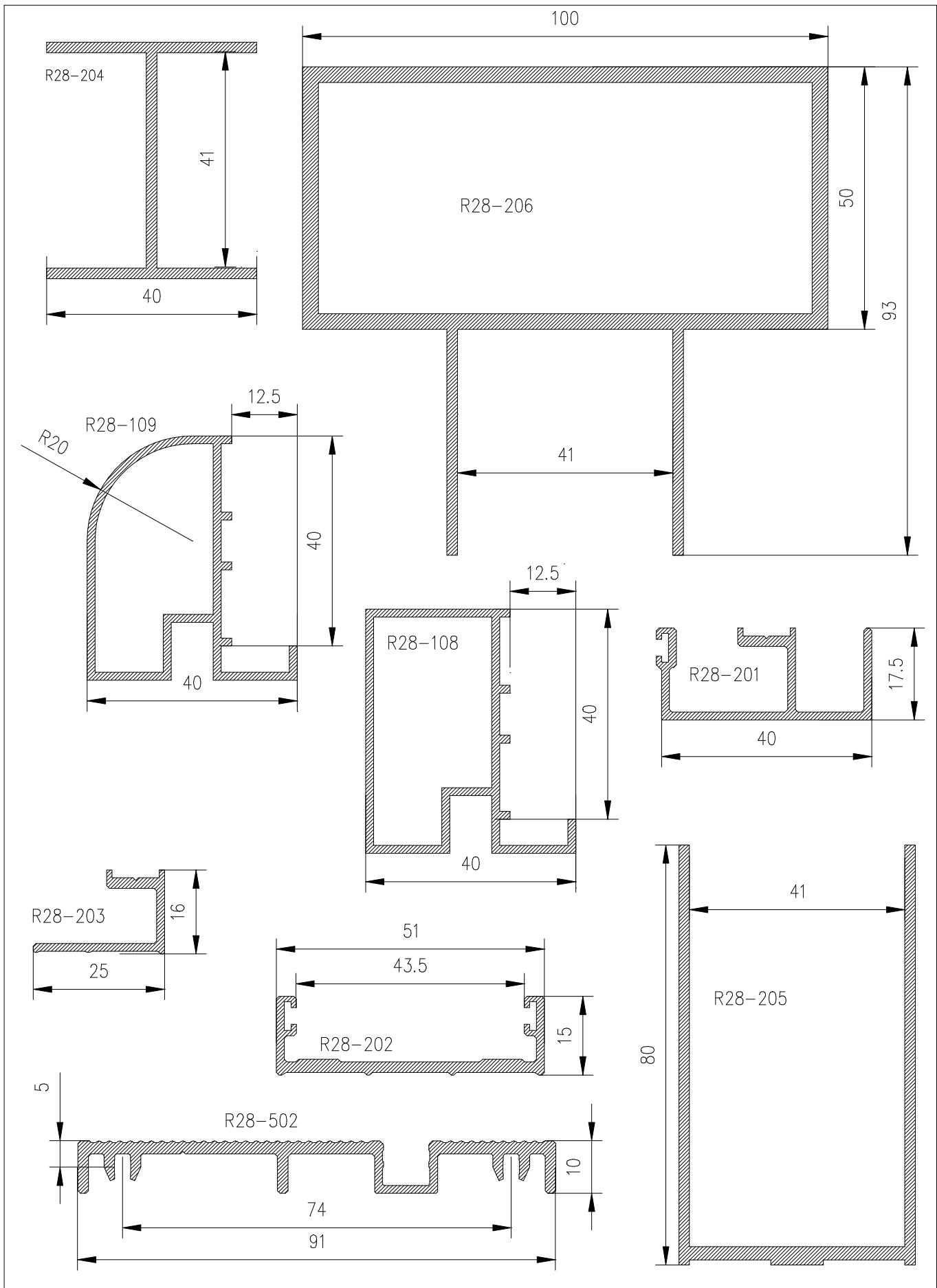
Profilit 1:1
 Profiles 1:1
 Профили, М 1:1

1.9.1999



13

2



R28 FILIA

1.9.1999

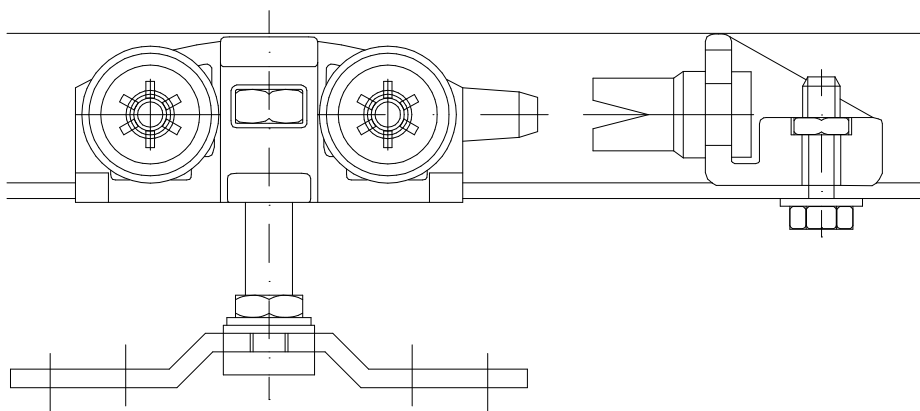
NQA

13

Profilit 1:1
 Profiles 1:1
 Профили, М 1:1

3

R28-753 (liukuoven rullasto)
 R28-753 (roller of sliding door)
 R28-753 (ролики раздвижной двери)



Tiivisteet
 Sealings
 Уплотнители

R28-10007 (5 mm)

R28-10007S (silikoni)
 (silikone)
 СИЛИКОН



R28-10008 (6 mm)

R28-10008S (silikoni)
 (silikone)
 СИЛИКОН



613



614



R28 FILIA

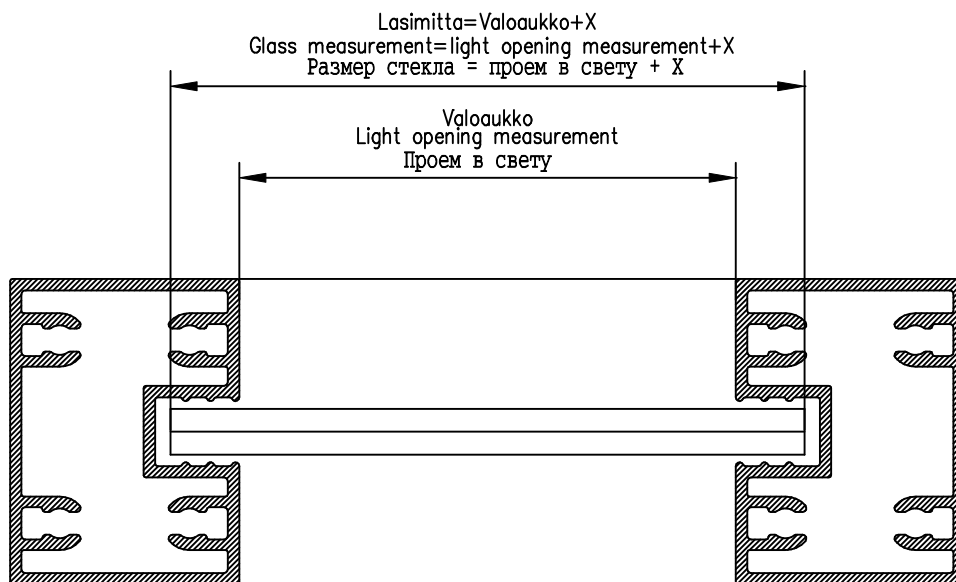
Tarvikkeet
 Accessories
 Принадлежности

1.9.1999

NQA

13

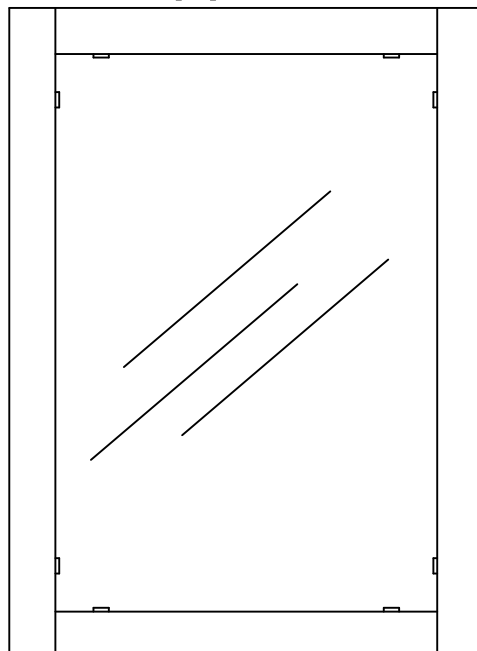
4



Tiiviste Sealing Уплотнитель	X	Lasinpaksuus Thickness of glass Толщина стекла	Materiaali Material Материал
R28-10007	17	5	EPDM
R28-10008	18	6	EPDM
R28-10007S	14	5	Silikoni Silicone СИЛИКОН
R28-10008S	14	6	Silikoni Silicone СИЛИКОН

Käytettäessä massalasiutusta keskitetään lasi käyttämällä 20 mm pitkiä tiivisteiden pätkiä.
When using silicone glazing, the glass is centered by using 20 mm long sealing pieces.
При использовании остекления на замазке стекло центруется посредством использования отрезков уплотнителя длиной по 20 мм.

Tukien sijoitus massalasiutuksessa
Locating pads in mass glazing
Расположение опор при остеклении на замазке.



R28 FILIA

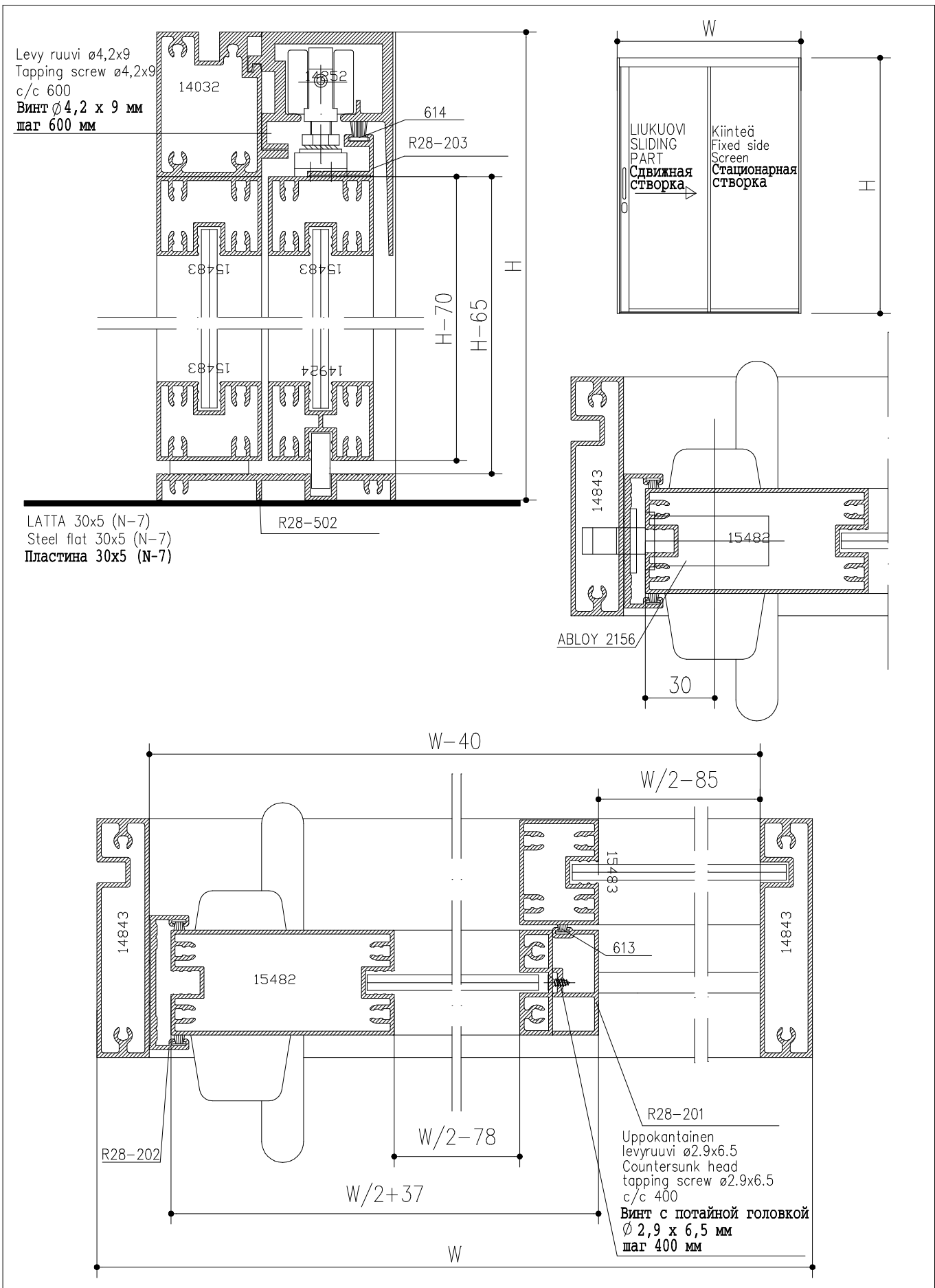
Lasitus
Glazing
Остекление

1.9.1999

NOA

13

5



R28 FILIA

1.9.1999

NQA

13

Harjatiivisteellinen liukuovi 1:2
Sliding door with brush seal 1:2

Изготовление сдвижной двери с гребешковым уплотнением 1:2

7